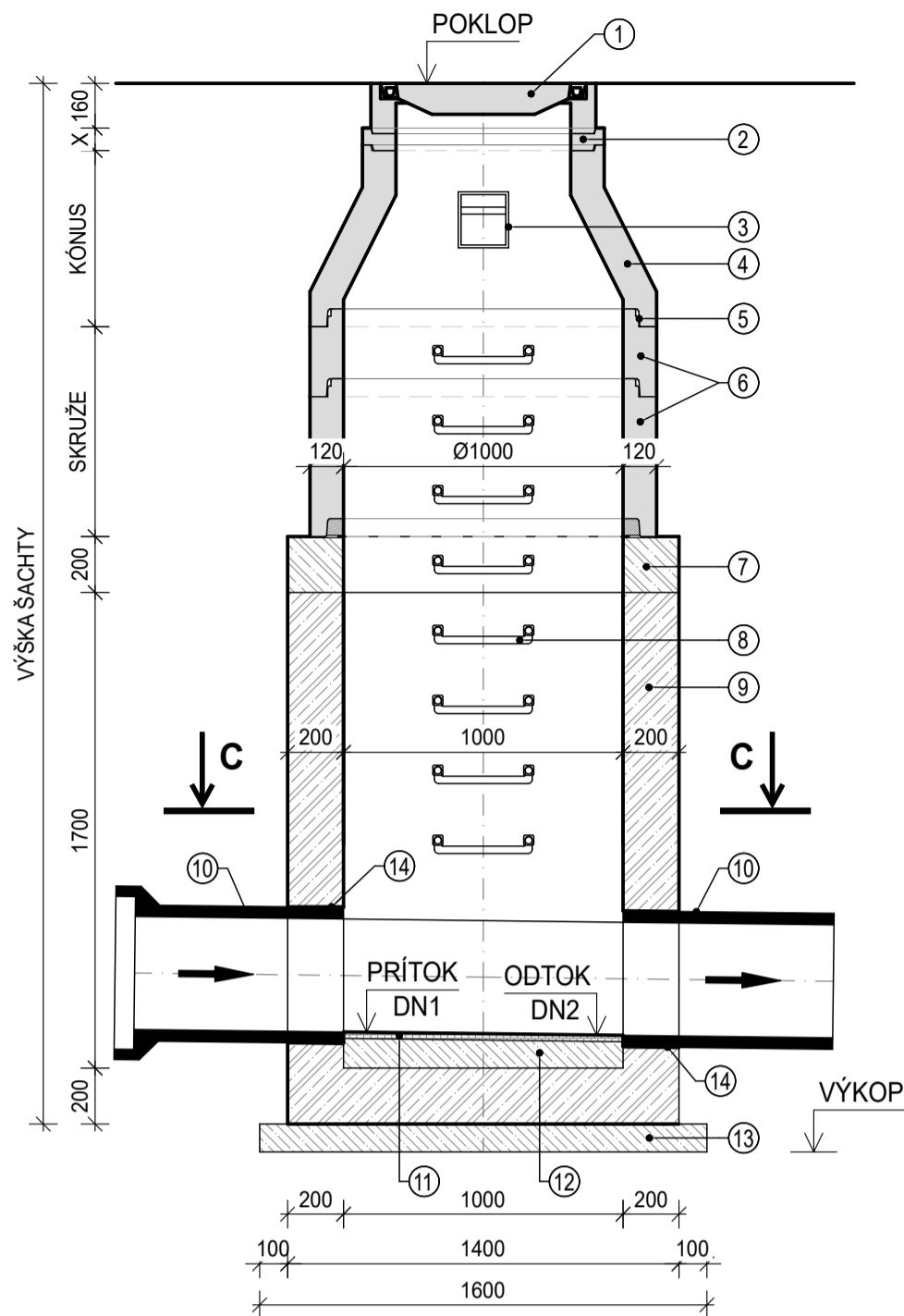


KANALIZAČNÁ ŠACHTA S MONOLITICKÝM DNOM 1000x1000

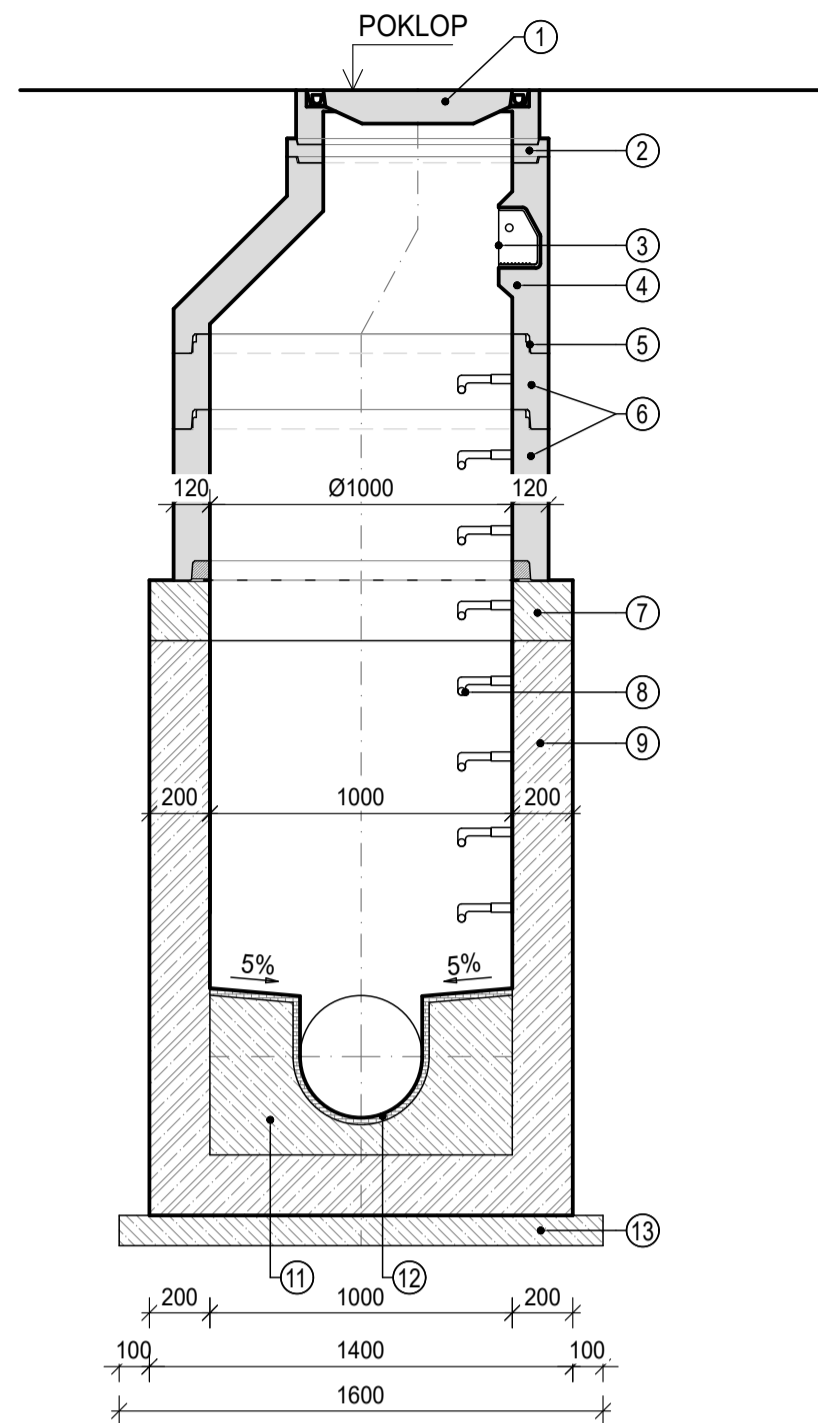
REZ A-A

M 1:25



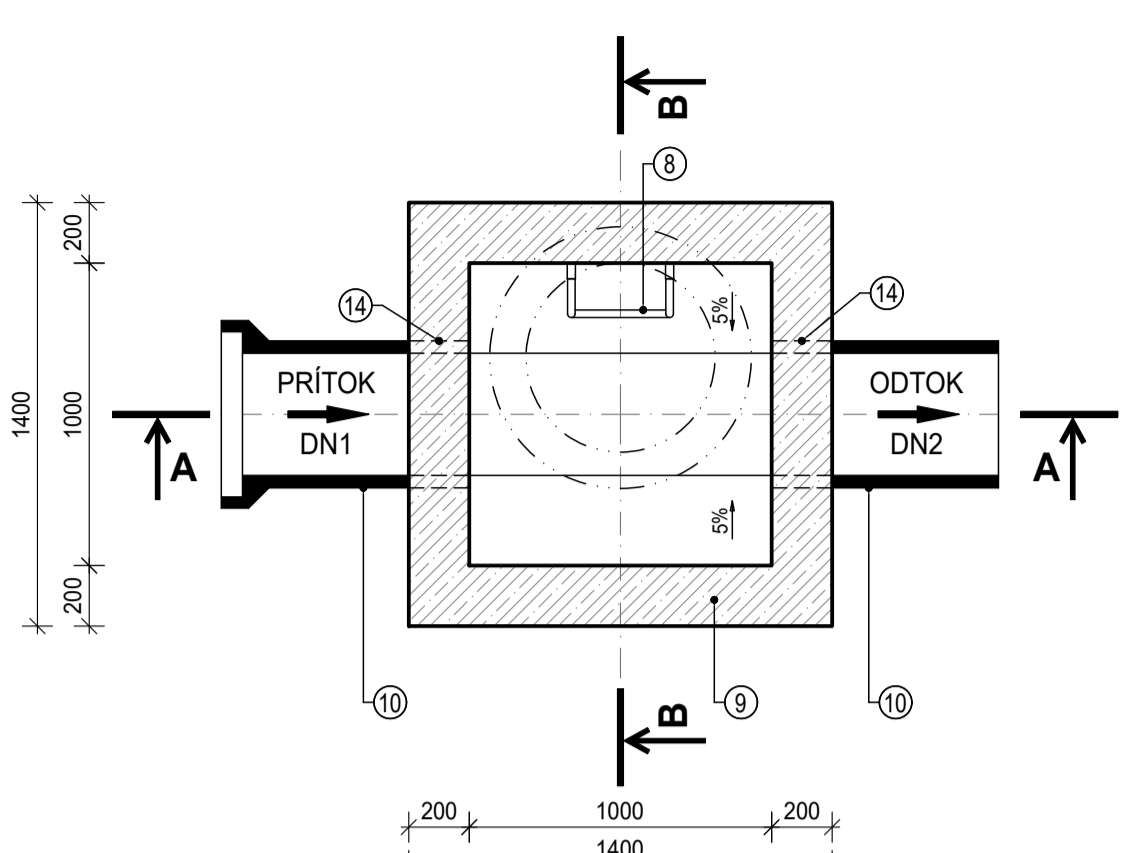
REZ B-B

M 1:25



REZ C-C

M 1:25

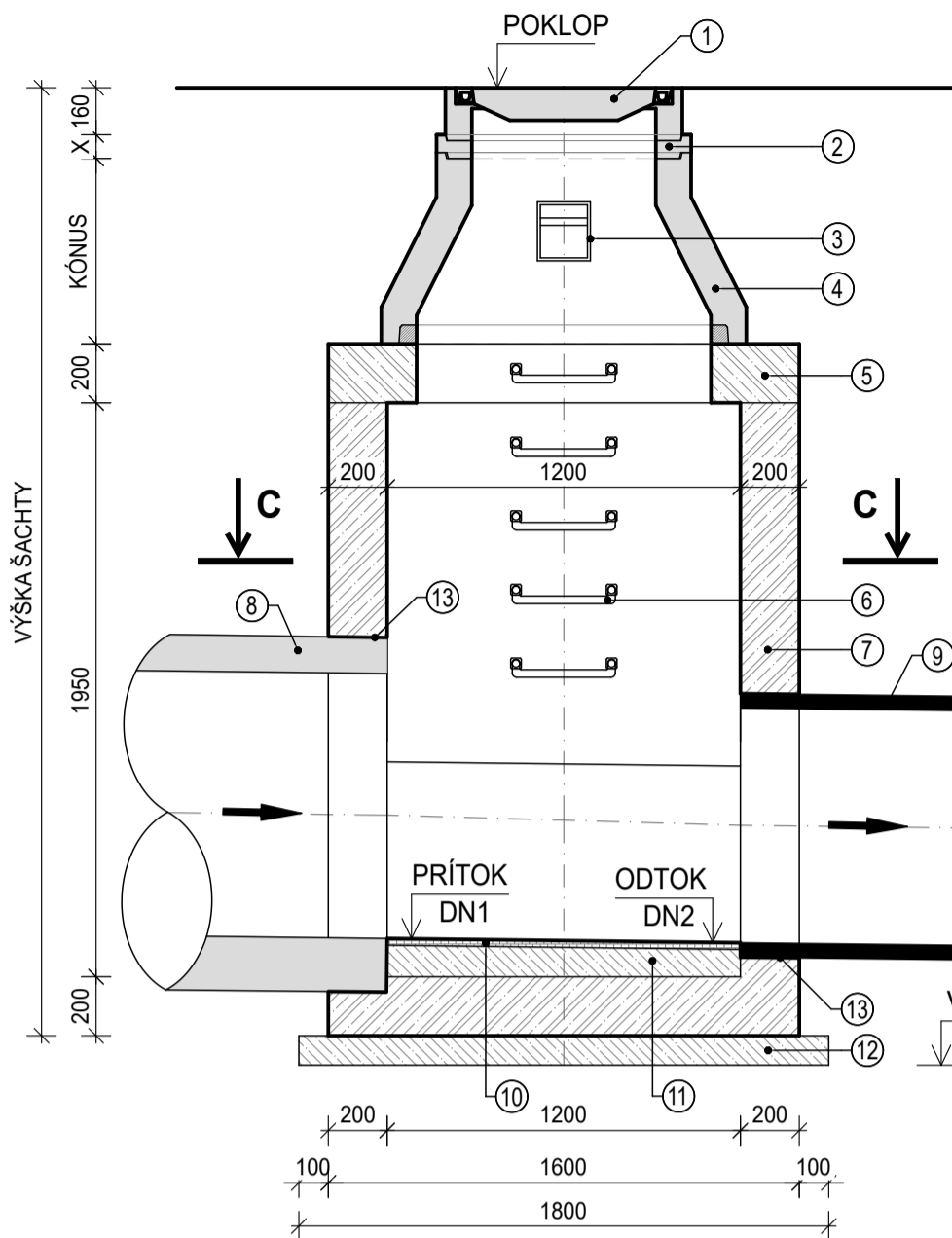


OZN.	POPIS
1	ŠACHTOVÝ POKLOP D400, TYP BEGU, S ČIASTOČNÝM ODVETRANÍM A LOGOM BVS
2	ŠACHTOVÉ VYROVNÁVACIE PRSTENCE 63/4, 63/6, 63/8, 63/10, 63/12
3	KAPSOVÉ PLASTOVÉ STÚPADLO
4	ŠACHTOVÝ KÓNUS 100-63/58
5	ELASTOMEROVÉ TESNENIE SKRUŽÍ
6	ŠACHTOVÉ SKRUŽE 100/25/12, 100/50/12, 100/100/12
7	MONOLITICKÁ ŽELEZOBETONOVÁ STROPNÁ DOSKA
8	STUPADLO - OCELOVÉ JADRO S PE POVLAKOM
9	MONOLITICKÁ ŽELEZOBETONOVÁ KONŠTRUKCIA ŠACHTY
10	KANALIZAČNÉ POTRUBIE (PRESTUP CEZ STENU VYHOTOVÍŤ VODOTESNÝ!)
11	VYTVAROVANIE BETÓNU A NÁSTUPNICE - BETÓN C25/30
12	OBKLAD KYNETY A NÁSTUPNICE - ČADIČ hr. 23 mm
13	PODKLADOVÝ BETÓN C16/20 hr. 100 mm
14	PRESTUP PRE POTRUBIE CEZ STENU ŠACHTY (BOBTNÁVÁ BENTONITOVÁ PÁSKA)

KANALIZAČNÁ ŠACHTA S MONOLITICKÝM DNOM 1200x1200

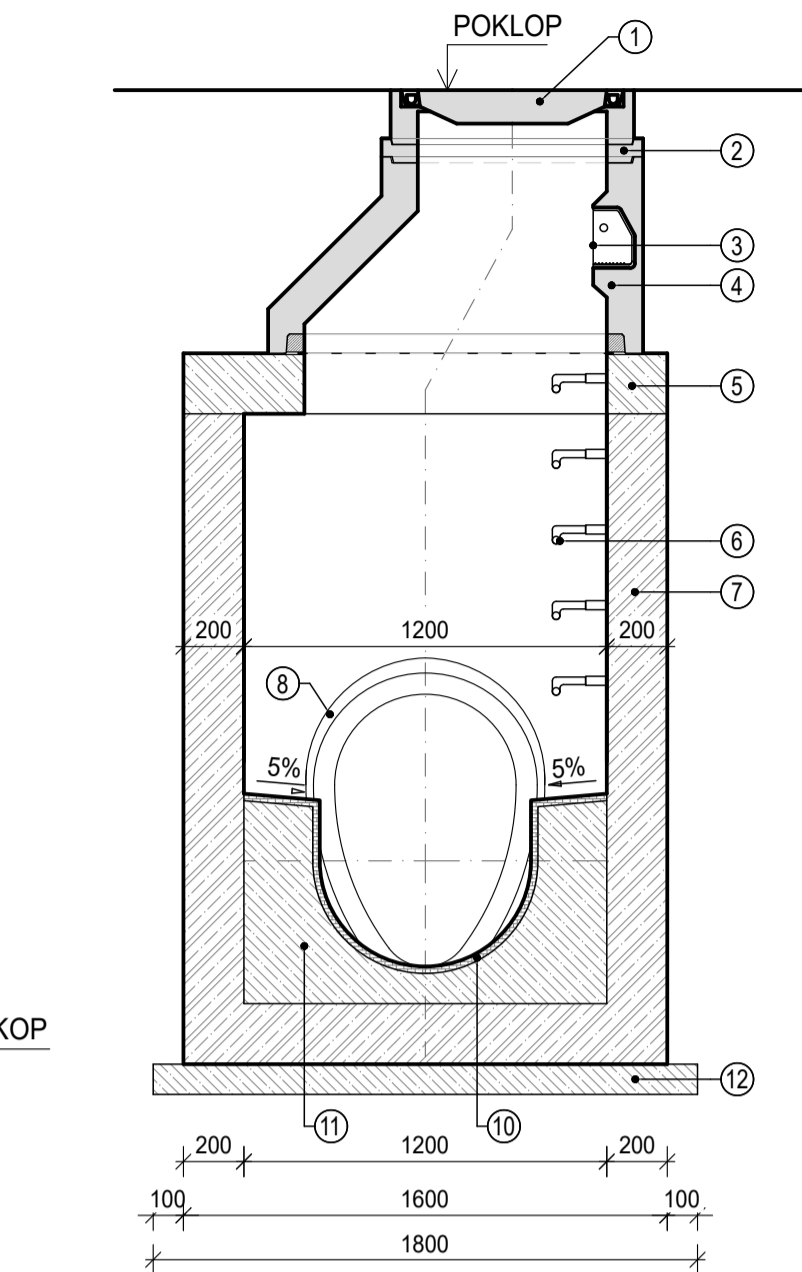
REZ A-A

M 1:25



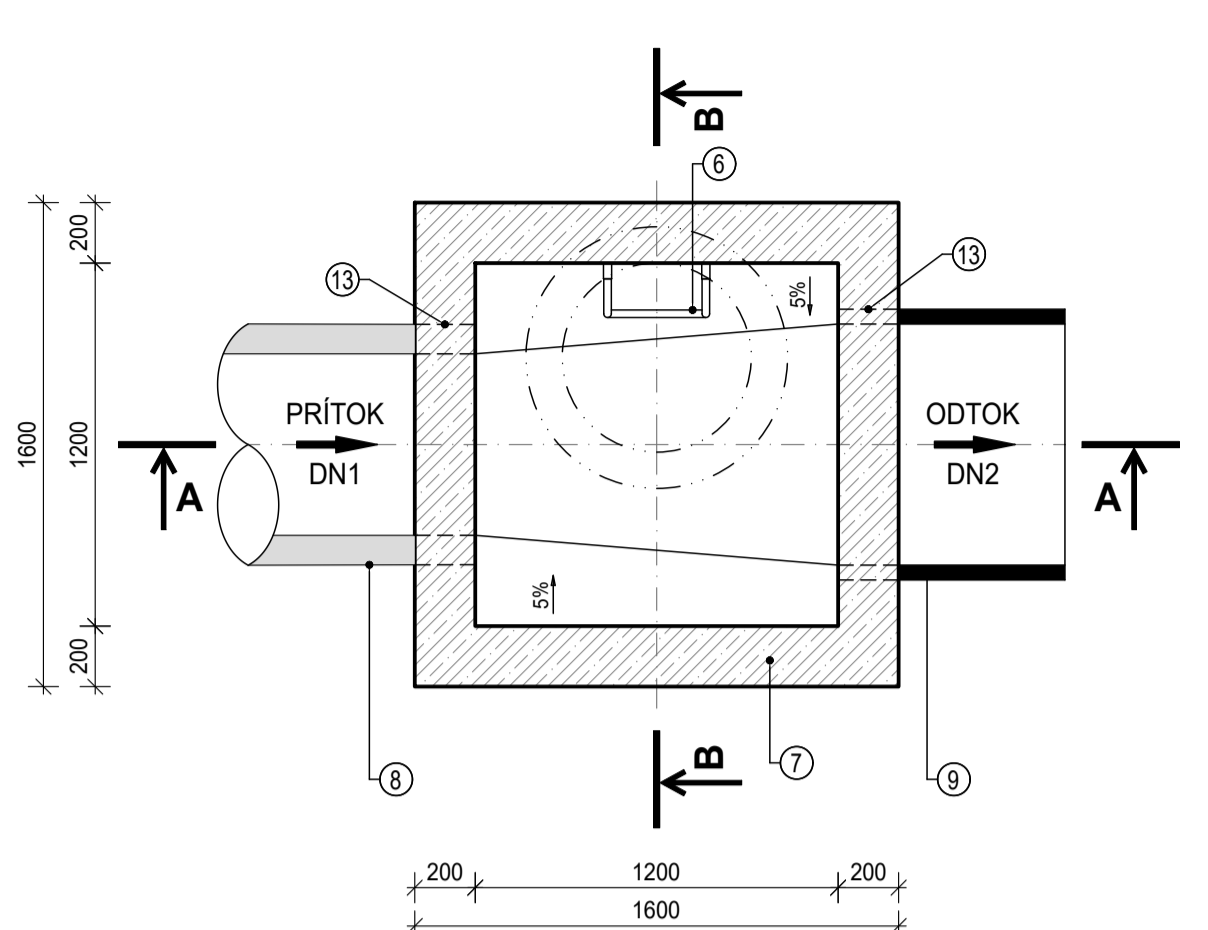
REZ B-B

M 1:25



REZ C-C

M 1:25

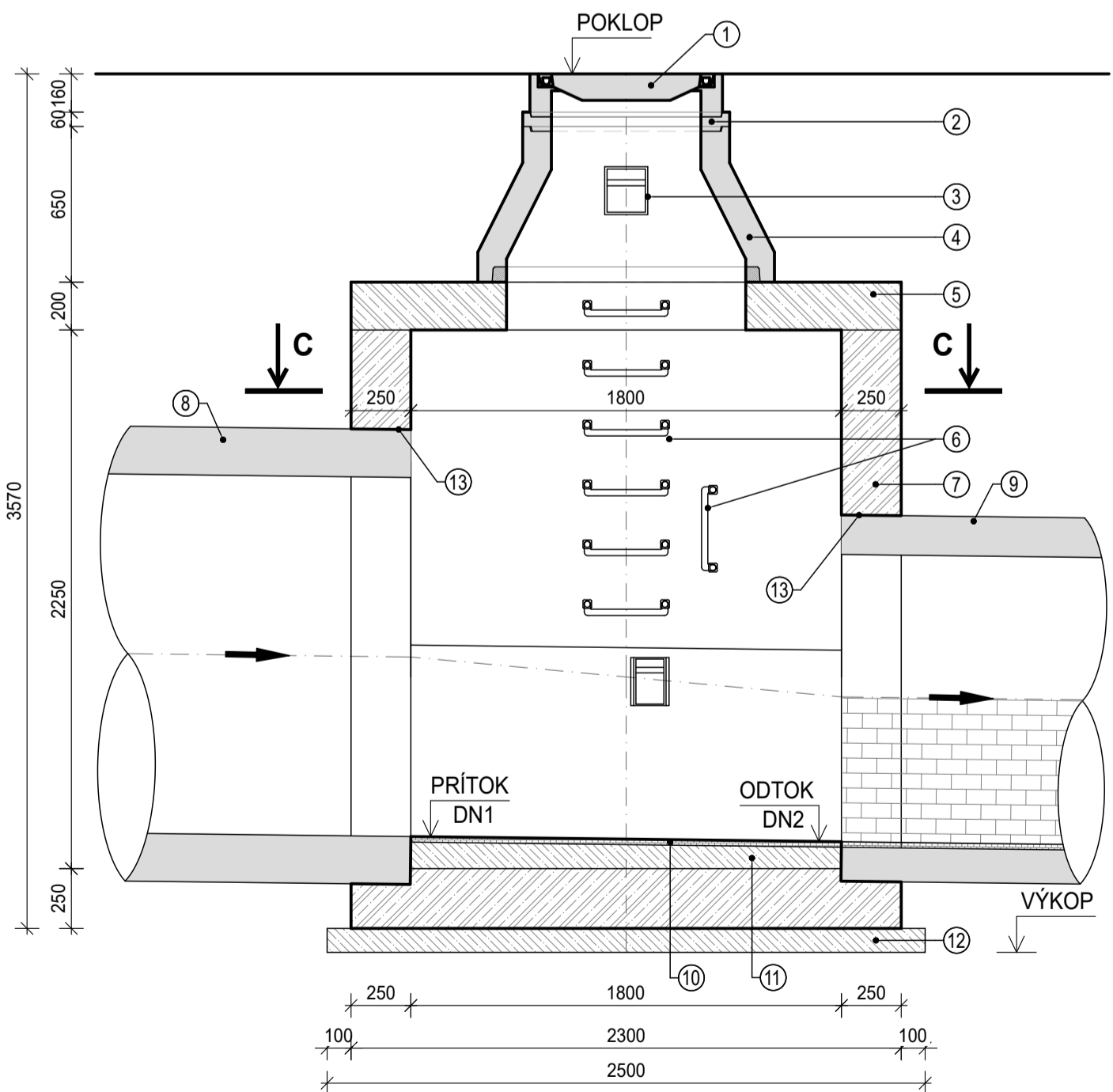


OZN.	POPIS
1	ŠACHTOVÝ POKLOP D400, TYP BEGU, S ČIASTOČNÝM ODVETRANÍM A LOGOM BVS
2	ŠACHTOVÉ VYROVNÁVACIE PRSTENCE 63/4, 63/6, 63/8, 63/10, 63/12
3	KAPSOVÉ PLASTOVÉ STÚPADLO
4	ŠACHTOVÝ KÓNUS 100-63/58
5	MONOLITICKÁ ŽELEZOBETONOVÁ STROPNÁ DOSKA
6	STUPADLO - OCELOVÉ JADRO S PE POVLAKOM
7	MONOLITICKÁ ŽELEZOBETONOVÁ KONŠTRUKCIA ŠACHTY
8	KANALIZAČNÉ POTRUBIE BET VJ 600/900 (PRESTUP CEZ STENU VYHOTOVÍŤ VODOTESNÝ!)
9	KANALIZAČNÉ POTRUBIE KAM DN800 (PRESTUP CEZ STENU VYHOTOVÍŤ VODOTESNÝ!)
10	OBKLAD KYNETY A NÁSTUPNICE - ČADIČ hr. 23 mm
11	VYTVAROVANIE BETÓNU A NÁSTUPNICE - BETÓN C25/30
12	PODKLADOVÝ BETÓN C16/20 hr. 100 mm
13	PRESTUP PRE POTRUBIE CEZ STENU ŠACHTY (BOBTNÁVÁ BENTONITOVÁ PÁSKA)

KANALIZAČNÁ ŠACHTA S MONOLITICKÝM DNOM 1800x1800

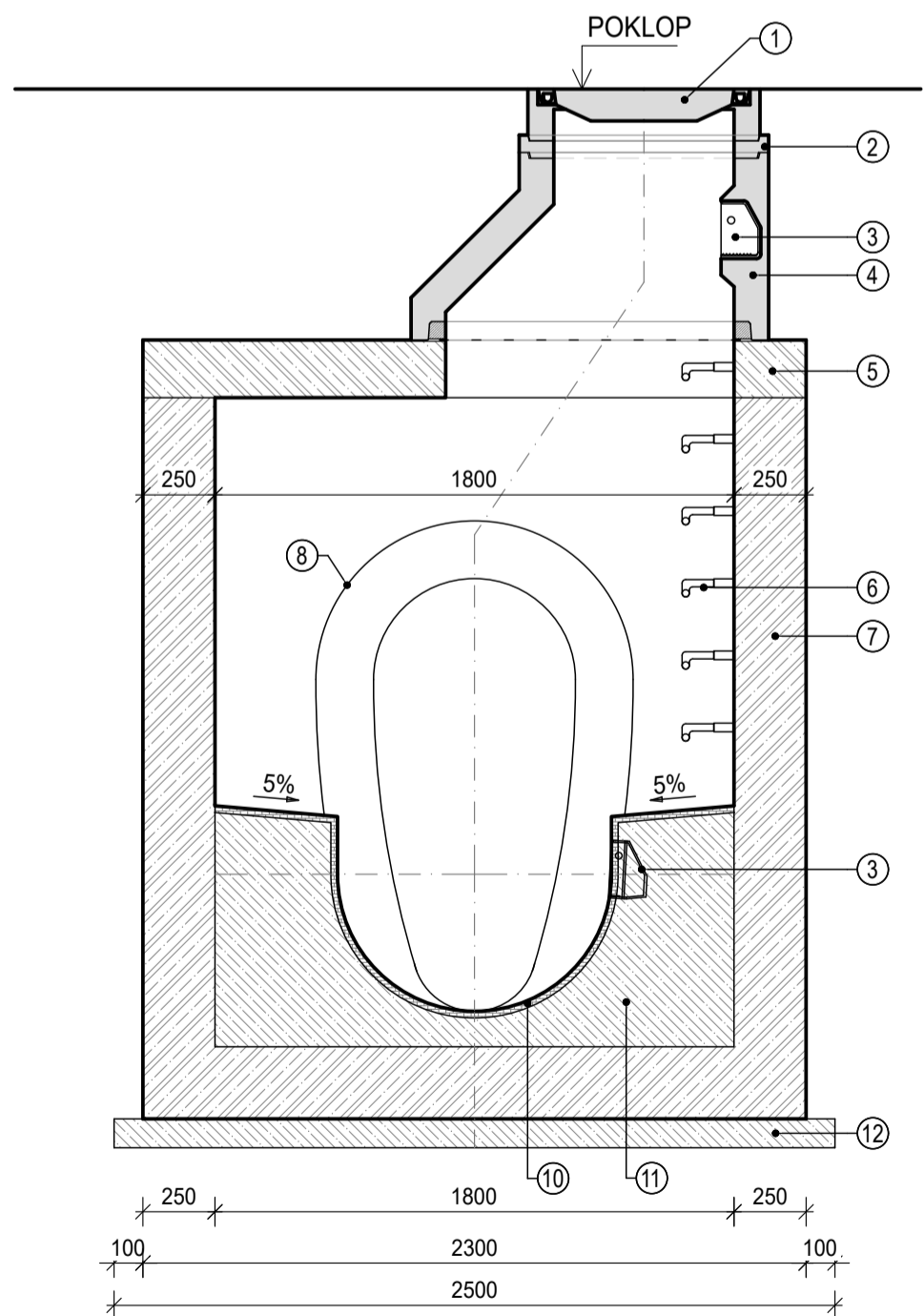
REZ A-A

M 1:25



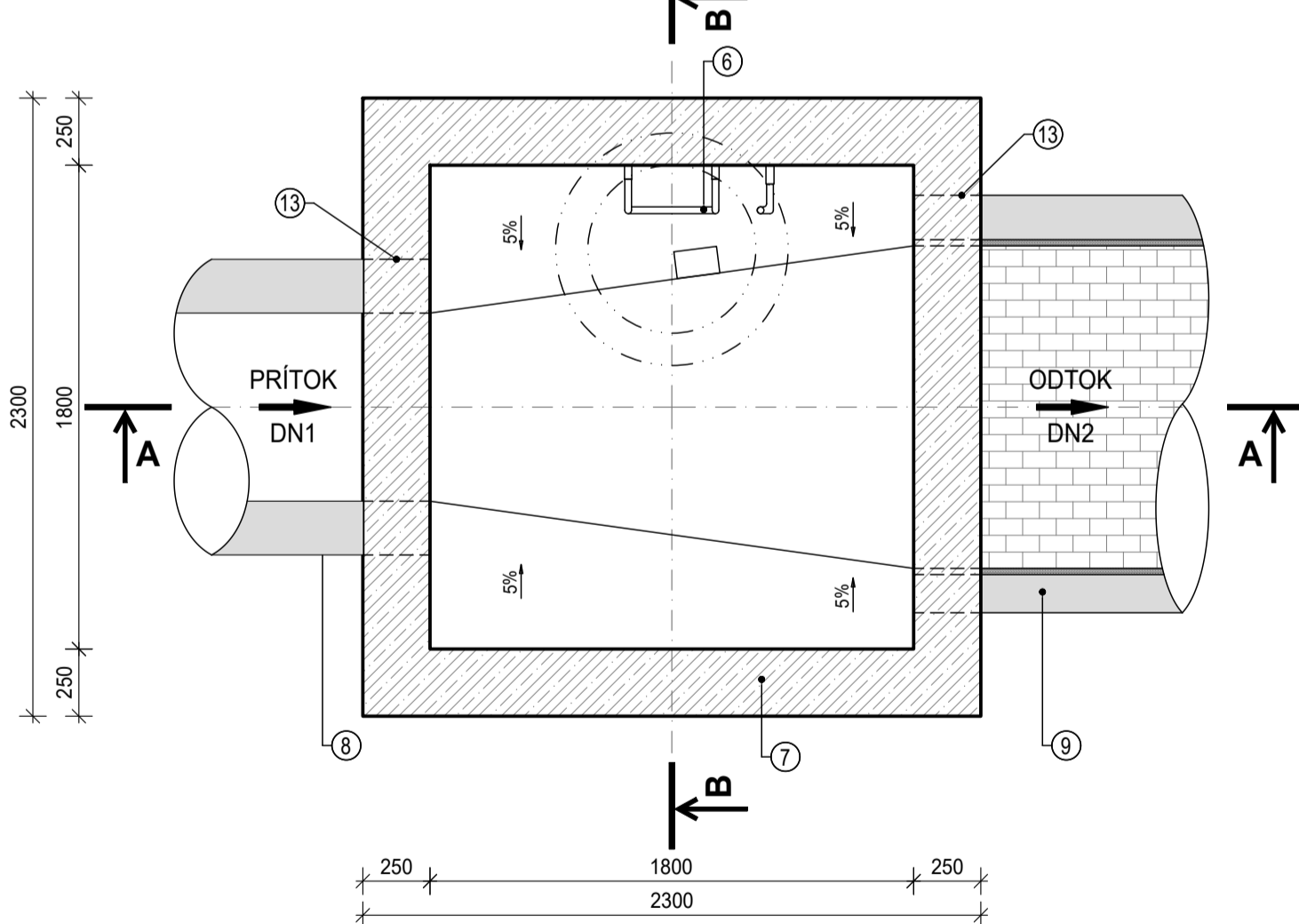
REZ B-B

M 1:25



REZ C-C

M 1:25



OZN.	POPIS
1	ŠACHTOVÝ POKLOP D400, TYP BEGU, S ČIASTOČNÝM ODVETRANÍM A LOGOM BVS
2	ŠACHTOVÉ VYROVNÁVACIE PRSTENCE 63/4, 63/6, 63/8, 63/10, 63/12
3	KAPSOVÉ PLASTOVÉ STÚPADLO
4	ŠACHTOVÝ KÓNUS 100-63/58
5	MONOLITICKÁ ŽELEZOBETONOVÁ STROPNÁ DOSKA
6	STUPADLO - OCELOVÉ JADRO S PE POVLAKOM
7	MONOLITICKÁ ŽELEZOBETONOVÁ KONŠTRUKCIA ŠACHTY
8	KANALIZAČNÉ POTRUBIE BET VJ 700/1500 (PRESTUP CEZ STENU VYHOTOVÍŤ VODOTESNÝ!)
9	KANALIZAČNÉ POTRUBIE BET DN1200 (PRESTUP CEZ STENU VYHOTOVÍŤ VODOTESNÝ!)
10	OBKLAD KYNETY A NÁSTUPNICE - ČADIČ hr. 23 mm
11	VYTVAROVANIE BETÓNU A NÁSTUPNICE - BETÓN C25/30
12	PODKLADOVÝ BETÓN C16/20 hr. 100 mm
13	PRESTUP PRE POTRUBIE CEZ STENU ŠACHTY (BOBTNÁVÁ BENTONITOVÁ PÁSKA)

LEGENDA ČIAR A OZNAČENÍ

	STAVEBNÉ PRVKY
	BETÓNOVÝ PREFABRIKÁT
	PROSTÝ VODOSTAVEBNÝ BETÓN
	VODOSTAVEBNÝ ŽELEZOBETÓN
	ČADIČ

POZNÁMKY

- PREFABRIKOVANÉ DIELY BUDÚ VYROBENÉ Z VODOSTAVEBNÉHO BETÓNU PEVNOSTNEJ TRIEDY C 40/50
- NA STAVBU DODANÉ ŠACHTOVÉ DIELY MUSIA BYŤ (VRÁTANE SPOJOV) CERTIFIKOVANÉ NA VODOTESNOSŤ PODĽA PLATNÝCH STN EN
- VODOTESNOSŤ SPOJOV PREFABRIKÁTOV BUDE ZAISTENÁ POMOCOU ELASTOMEROVÉHO TESNENIA URČENÉHO K REALIZÁCII VODOTESNÝCH SPOJOV MEDZI BETÓNOVÝMI STAVEBNÝMI DIELMI
- PRÍTOČNÁ ČASŤ DNA BUDE UPRAVENÁ DO ŽLIABKU SO ZVÝŠENOU NÁSTUPNICOU, ŽLIABOK MUSÍ PLYNULE NADVÁŽOVAŤ NA DNO PRÍTOKOVEJ A ODTOKOVEJ RÚRY V ŠACHTE
- NÁSTUPNICA A ŽLAB ŠACHTOVÉHO DNA BUDE V ÚPRAVE ČADIČ, HRŮBKA ČADIČOVÝCH TVARovieK BUDE min. 23 mm
- NÁSTUPNICA MUSÍ BYŤ ZREALIZOVANÁ V PROTIŠMYKOVEJ ÚPRAVE TRIEDY R11 PODĽA DIN 51130
- ZVÝŠENIE NÁSTUPNICE JE ZÁVISLÉ OD DIMENZIE KANALIZAČNÉHO POTRUBIA:
  - DN 300 - DN 400 → DO VÝŠKY CELÉHO PROFILU
  - DN 500 - DN 600 → DO VÝŠKY 400 mm
  - DN 800 - DN 1400 → DO VÝŠKY 1/2 PROFILU + 200 mm
- PRVÉ KAPSOVÉ STÚPADLO BUDE OSAZENÉ VO VZDIALENOSTI max. 600 mm OD HORNEJ HRANY ŠACHTOVÉHO POKLOPU A POSLEDNÉ KANALIZAČNÉ STUPADLO VO VZDIALENOSTI max. 600 mm OD NÁSTUPNICE
- V ŠACHTE DN1500 SA OSADÍ DO KYNETY KAPSOVÉ STÚPADLO A DO STENY ŠACHTY STUPADLO NA ÚCHYT
- STUPADLA BUDÚ OCELOVÉ S PE POVLAKOM
- RÁM ŠACHTOVÉHO POKLOPU A VYROVNÁVACIE PRSTENCE BUDÚ OSAZENÉ NA MALTU NA CEMENTOVEJ BÁZE
- KANALIZAČNÝ POKLOP BUDE OSAZENÝ DO NIVELETY VOZOVKY
- PEVNOSTNÁ TRIEDA BETÓNU A VYSTUŽENIE MONOLITICKÝCH BETÓNOVÝCH PRVKOV JE UVEDENÉ V ČASŤI PROJEKTU STATIKY

<div><div><b>PIPS SK s.r.o.</b> projektové, inžinierske a poradenské služby</div></div>			<div>MIEROVÁ 30 821 05 BRATISLAVA SLOVENSKÁ REPUBLIKA info@pips.sk, www.pips.sk</div>	
ZODP. PROJEKTANT	PROJEKTANT	INVESTOR	STUPEŇ	ZSPD+RDS
Ing. Boris Pomotný	Ing. Boris Pomotný	BVS, a.s.	DÁTUM	09/2024
AKCIA MODERNIZÁCIA ELEKTRICKÝCH TRATÍ RUŽINOVSKÁ RADIÁLA VODOVODNÁ A STOKOVÁ SIET'			FORMÁT	10 A4
			Č. ZÁKAZKY	01/2024
			MIERKA	1:25
PRÍLOHA	D.2 STOKOVÁ SIET'		Č. PRÍLOHY	Č. PARÉ
TYPOVÉ MONOLITICKÉ ŠACHTY			D.2.5	